

Cerrando Brechas II en el deporte argentino

2022

Dirección del Proyecto

Dra Maria A Castiñeira de Dios

<https://ela.org.ar/publicaciones-documentos/sexo-y-poder-en-el-deporte/>



Este proyecto cuenta con el apoyo financiero de la Unión Europea





¿Qué hicimos?

- » Relevamos la información pública disponible en las páginas oficiales de las autoridades de instituciones deportivas de nivel nacional de 38 deportes olímpicos afiliadas al Comité Olímpico Argentino.
 - » Actualizamos la base de autoridades de clubes argentinos inscriptas en la Dirección de Clubes Argentinos de la Secretaría de Deportes del Ministerio de Turismo y Deportes de la Nación,
 - » Y la información pública disponible de autoridades máximas responsables del deporte en los gobiernos provinciales y nacional.
-
- » Se asignó sexo aparente según nombre. En los casos en que según acuerdos culturales argentinos no podía identificarse el sexo de la personas, se realizó una búsqueda para su verificación. Esta es una decisión metodológica cuyo espíritu es posibilitar este trabajo de relevamiento, entendemos que tiene limitaciones derivadas de la no correlación directa entre nombre e identidad de género de las personas.
 - » Las categorías utilizadas son binarias en función de la presentación de la información secundaria pública disponible.
-
- » Procesamos cuántos varones y mujeres se encuentran dirigiendo las entidades deportivas nacionales, los clubes de barrio y las autoridades deportivas del sector público en nuestro país hoy.

Estructura del relevamiento

	<u>Instituciones deportivas de nivel nacional</u> de deportes olímpicos afiliadas al COA	<u>Clubes de barrio</u> *	Instituciones y organismos del área deportiva del <u>sector público</u>
Instituciones	38	4201	25
Cargos	545	4201	109

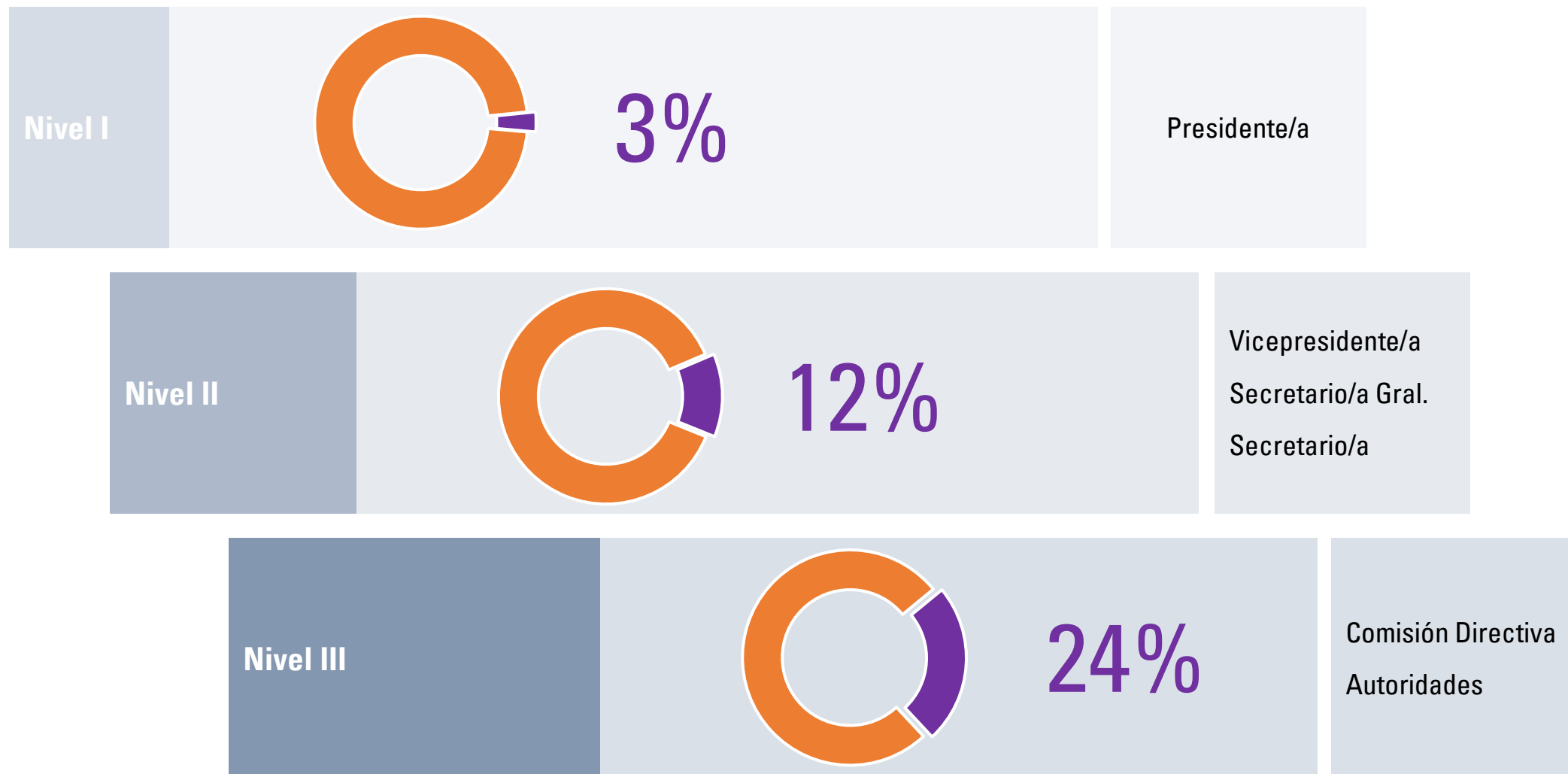
*Inscriptos en la Dirección de Clubes Argentinos de la Secretaría de Deportes del Ministerio de Turismo y Deportes de la Nación

Instituciones deportivas de nivel nacional

Descripción de niveles I, II y III Instituciones deportivas

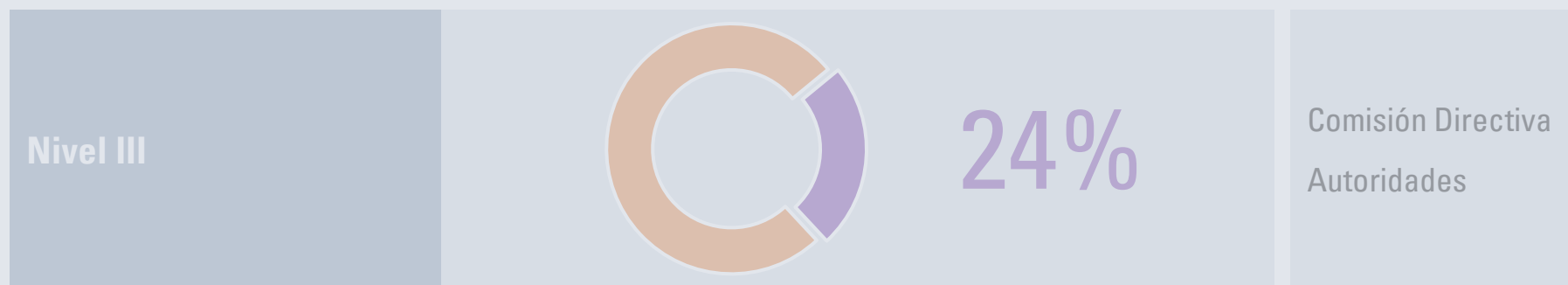
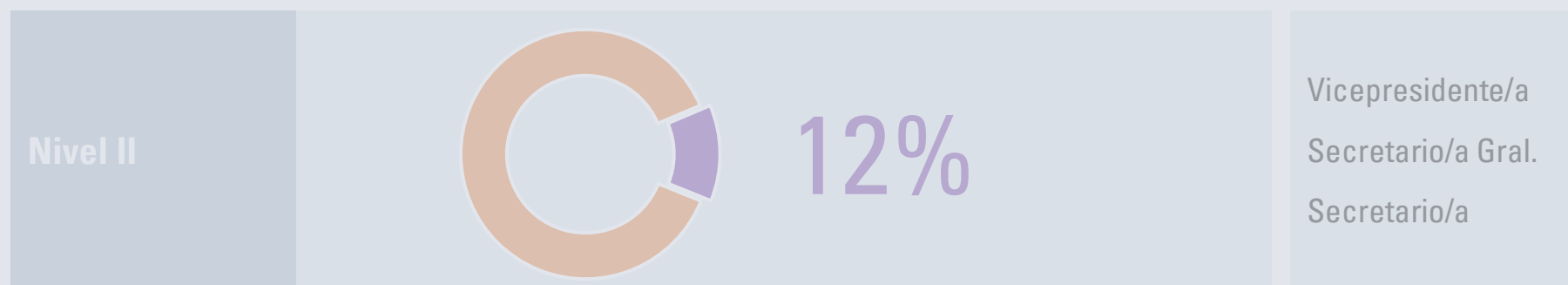
<p>Nivel I</p>	<p>Es la <u>máxima autoridad</u> con reconocimiento público en las instituciones deportivas y organismos vinculados al deporte incluidos en este relevamiento.</p> <p>Son parte de organismos colegiados (comisión directiva, autoridades).</p> <p>En el ámbito del deporte en este nivel hay un único cargo.</p> <p>Se obtuvo información de las 38 instituciones, 38 cargos.</p>	<p>Presidente/a</p>
<p>Nivel II</p>	<p>Es el puesto <u>inmediatamente inferior a aquel de máxima autoridad</u> con reconocimiento público en las mismas instituciones.</p> <p>Son parte de organismos colegiados (comisión directiva, autoridades). Puede ser un cargo único o compartido.</p> <p>Se obtuvo información de las 37 instituciones, 75 cargos.</p>	<p>Vicepresidente/a</p> <p>Secretario/a Gral.</p> <p>Secretario/a</p>
<p>Nivel III</p>	<p>Son los puestos que componen los órganos de alta autoridad (que no sean los nivel 1 y 2) con reconocimiento público en las mismas instituciones.</p> <p>Es un nivel colegiado.</p> <p>Se obtuvo información de las 35 instituciones, 432 cargos.</p>	<p>Comisión Directiva</p> <p>Autoridades</p>

Resultados de niveles I, II y III Instituciones deportivas



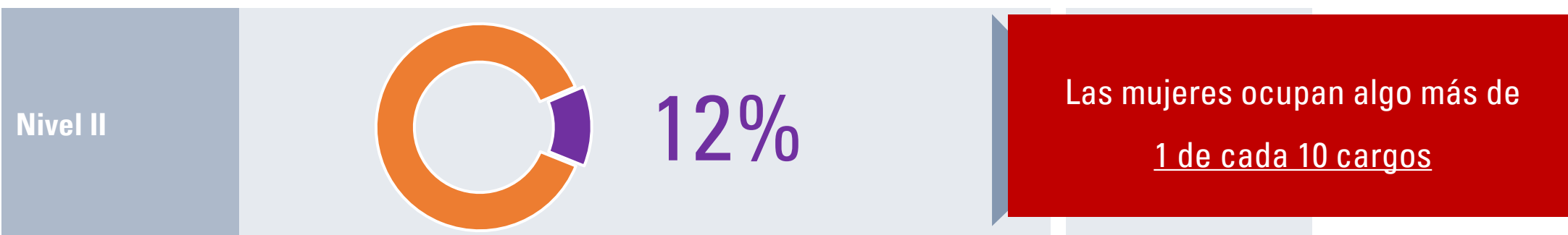
Base: nivel I, 545 cargos total // 38 cargos de 38 instituciones deportivas / nivel II, 75 cargos de 37 instituciones deportivas / nivel III, 432 cargos de 35 instituciones deportivas

Nivel I en las Instituciones deportivas



Base: nivel I, 545 cargos total //
38 cargos de 38 instituciones deportivas

Nivel II en las Instituciones deportivas



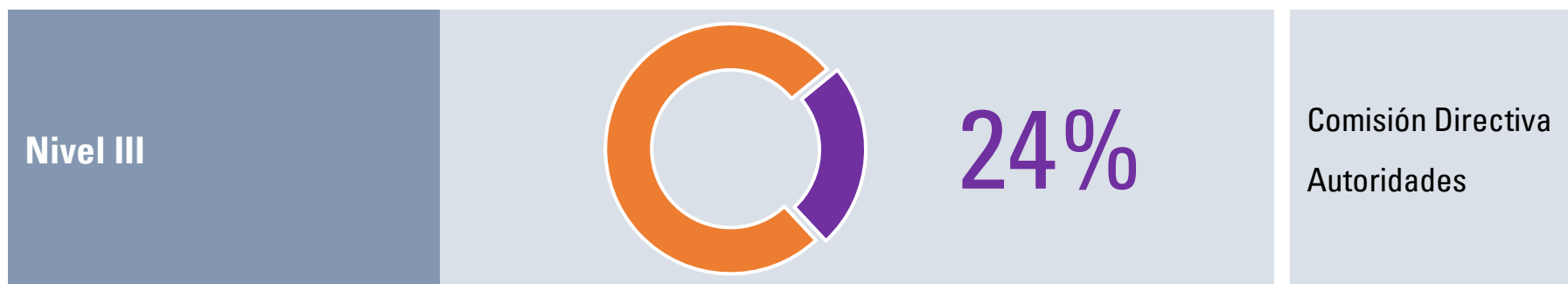
Hay 75 cargos en total de nivel II en las 37 instituciones
De las 37 instituciones, sólo 9 tienen una mujer en el nivel II.

Nivel III en las Instituciones deportivas



Niv

Hay 432 cargos en total de nivel III en 35* instituciones.
Las mujeres ocupan 1 de cada 4 cargos



COMPOSICIÓN TOTAL COMISIONES DIRECTIVAS: síntesis niveles I + II + III



21%

Las mujeres ocupan 2 de cada 10 del total de cargos de las comisiones directivas

8

instituciones tienen paridad en sus comisiones deportivas. Solo una de ellas, mayoría.

8

instituciones tienen alrededor del 30% de mujeres en sus comisiones directivas.

20

instituciones tienen baja participación de mujeres. 4 de ellas no tienen ninguna mujer en sus comisiones directivas.

Clubes de barrio

Descripción de niveles I en clubes de barrio

- » Datos facilitados por la Dirección de Clubes Argentinos de la Secretaría de Deportes del Ministerio de Turismo y Deportes de la Nación.
- » Listado con 5135 clubes, 4201 completos con dato de nombre de la autoridad.
- » El procesamiento de la información es propio sobre un listado que contiene provincia, nombre de club y nombre de la autoridad.

Nivel I

Es la máxima autoridad de clubes Argentinos inscriptos en la Secretaría de deportes del Ministerio de Turismo y Deportes.

Se clasificó información de 4201 instituciones.

Presidente/a

CLUBES DE BARRIO: AUTORIDADES, NIVEL I

	2022	2019
NIVEL I	12,2%	11,6%
	(4201) (cargos)	(3246) (cargos)

La participación de las mujeres como máxima autoridad en clubes de barrio oscila entre el 19% y el 6%.

CABA (19%) y San Luis (18%) las provincias con mayor participación de mujeres en el nivel máximo de autoridad.

Hay un leve crecimiento de la participación de las mujeres con respecto a la medición del 2019*

*entre 2019 y 2022 mejoró la calidad de dato. El listado es de la totalidad de clubes. La base de cálculo es sobre los clubes con dato.

Síntesis

Las mujeres, ausentes

4 instituciones deportivas no tienen ninguna mujer entre sus autoridades.

Confederación Argentina de Judo
Confederación Argentina de Básquetbol
Unión Argentina de Rugby
Asociación de Fútbol Argentina

9 provincias no tienen ninguna mujer entre sus autoridades en el área de máxima jerarquía deportiva.

Ciudad Autónoma de Buenos Aires
Chubut
Corrientes
Formosa
Jujuy
La Pampa
La Rioja
Santa Cruz
Tucumán

Principales resultados por nivel

Participación de mujeres

Nivel I

Es casi nula la participación de mujeres en el máximo nivel



Nivel II

La participación de mujeres es menor, ocupa alrededor de 1 de cada 10 cargos.



Nivel III

La participación de mujeres crece, ocupan alrededor de 1 de cada 4 cargos.



Muchas Gracias
@alecastidedios



Profesional de Ciencias
Económicas de la Ciudad
Autónoma de Buenos Aires

